



POP®

SPH-MTG-KT

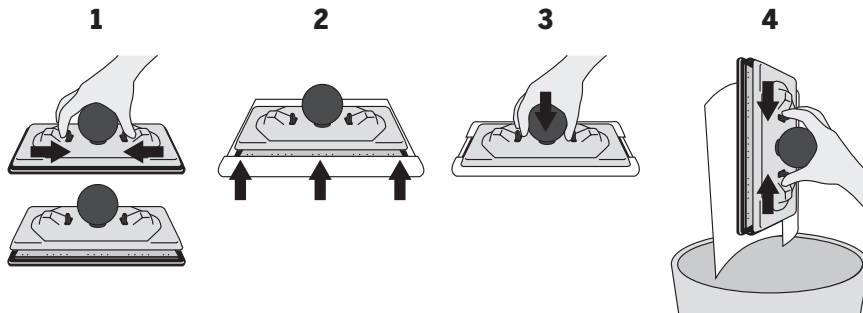
## SPHERGO POP® TUCK n' GO™ Starter Kit

### Kit Contains:

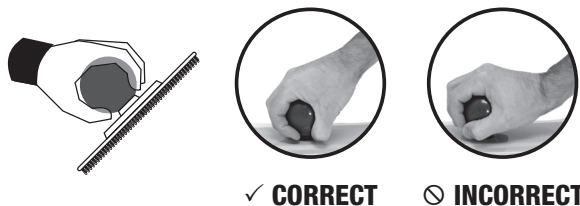
Qty	Item #	Description
(1)	2505-SPH-MTG-EA	SPHERGO POP® TUCK n' GO™ Tool
(1)	2505-SPH-TPS2-EA	SPHERGO® Telescoping Pole with Snap-In Socket
(5/pk)	N-SPH-DO664-S	SPHERGO Pop® Dry Cleaning Cloths

### HOW TO USE SPHERGO POP® TUCK N' GO™ SURFACE CLEANING TOOL

1. Press triggers to open plates.
2. Place tool on top of cleaning cloth. Tuck ends between the plates.
3. Press down until you hear a "click." Start cleaning!
4. When cleaning is complete, do not touch the soiled cloth. To remove, hold over refuse container. Press the triggers to reopen plates. Allow soiled cloth to slide off tool and into garbage receptacle.



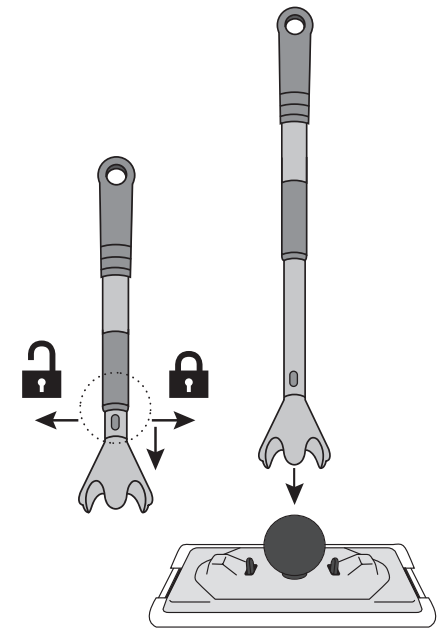
- Do not bend wrist while using the SPHERGO POP® TUCK n' GO™ Surface Cleaning Tool.



✓ CORRECT    ✗ INCORRECT

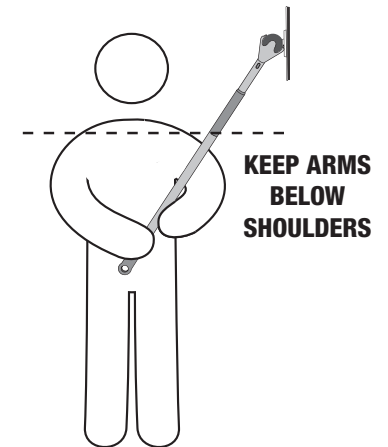
### HOW TO ATTACH THE SPHERGO® TELESCOPING POLE TO SPHERGO POP® TUCK N' GO™ SURFACE CLEANING TOOL

- When adjusting the length of the telescopic handle, DO NOT torque/ fasten the handle too tightly – damage to the handle might occur.
- Place the SPHERGO POP® TUCK N' GO™ SURFACE CLEANING TOOL flat on a stable surface or the ground; push the telescoping aluminum handle/socket straight down into the ball handle.



### HOW TO DETACH THE SPHERGO® TELESCOPING POLE TO SPHERGO POP® TUCK N' GO™ SURFACE CLEANING TOOL

1. Place base flat on the ground.
2. Lightly step on both ends of base
3. Angle handle away from face.
4. Gently pull the telescopic handle upward.



KEEP ARMS BELOW SHOULDERS

### SURFACE WIPER OPERATION

- To avoid injury during vertical surface cleaning, DO NOT raise arms above shoulders.
- DO NOT apply too much pressure on the handle – damage to the handle might occur.



Cleveland, Ohio 44143 | [www.hospeco.com](http://www.hospeco.com)

SPH-MTG-KT-IS | DW 08.01.19



POP®

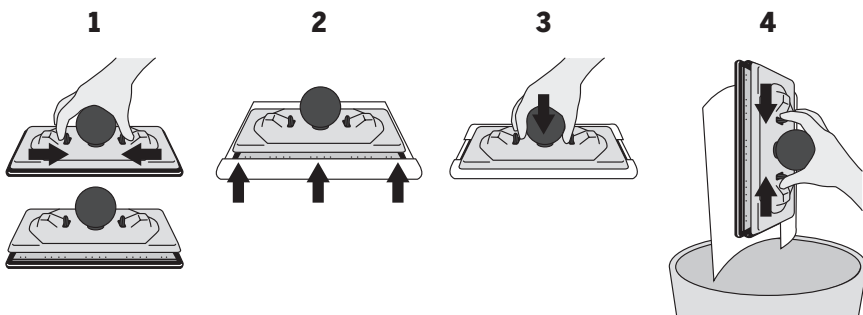
SPH-MTG-KT

## Kit de Inicio del SPHERGO POP® TUCK n' GO™

El Kit Incluye:	Cant.	N.º de Producto	Descripción
	(1)	2505-SPH-MTG-EA	Herramienta SPHERGO POP® TUCK n' GO™
	(1)	2505-SPH-TPS2-EA	Poste Telescópico con Encaje a Presión SPHERGO®
	(5/pk)	N-SPH-DO664-S	Paños de Limpieza Secos SPHERGO POP®

### CÓMO USAR LA HERRAMIENTA DE LIMPIEZA DE SUPERFICIES SPHERGO POP® TUCK N' GO™

1. Presione los disparadores para abrir las placas.
2. Coloque la herramienta en la parte superior del paño de limpieza. Doble los extremos entre las placas.
3. Presione hacia abajo hasta que escuche un "clic". ¡Comience a limpiar!
4. Cuando haya terminado con la limpieza, no toque el paño sucio. Para retirarlo, sosténgalo sobre el recipiente de basura. Presione los disparadores para reabrir las placas. Deje que el paño sucio se deslice fuera de la herramienta y dentro del recipiente de basura.

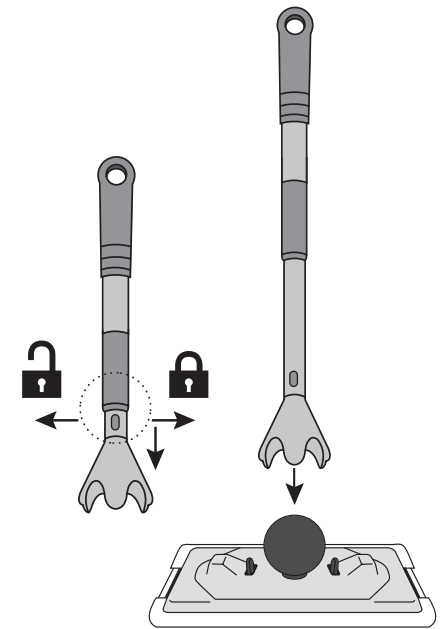


- No doble la muñeca mientras usa la Herramienta de Limpieza de Superficies SPHERGO POP® TUCK n' GO™.



### CÓMO FIJAR EL PALO TELESCÓPICO SPHERGO® A LA HERRAMIENTA DE LIMPIEZA DE SUPERFICIES SPHERGO POP® TUCK N' GO™

1. Cuando ajuste el largo del mango telescópico, NO lo ajuste/rote demasiado fuerte, ya que podría dañarse.
- Coloque la Herramienta de Limpieza de Superficies SPHERGO POP® TUCK N' GO™ plana sobre una superficie estable o sobre el suelo; empuje el mango/conector de aluminio del palo telescópico dentro del mango de bola.



### CÓMO SEPARAR EL PALO TELESCÓPICO SPHERGO® DE LA HERRAMIENTA DE LIMPIEZA DE SUPERFICIES SPHERGO POP® TUCK N' GO™

1. Coloque la base plana sobre el suelo.
2. Pise suavemente en ambos extremos de la base.
3. Mantenga el mango lejos de la cara.
4. Con cuidado, tire hacia arriba el mango telescópico



### OPERACIÓN DE LIMPIEZA DE LA SUPERFICIE

- Para evitar lesiones durante la limpieza de superficies verticales, NO levante los brazos por encima de los hombros.
- NO aplique demasiada presión sobre el mango, ya que podría dañarse.



Cleveland, Ohio 44143 | [www.hospeco.com](http://www.hospeco.com)

SPH-MTG-KT-IS | DW 08.01.19